

# MEDIA BOARD

Das elegante und schlanke Medienmöbel für digital gestütztes Zusammenarbeiten im Team. Vielseitig und einfach in der Bedienung sind die Media Boards in der Toguna Circle oder der Toguna Square integrierbar – oder für die Montage direkt an einer Wand geeignet. Und das ohne viel Platz zu beanspruchen. Das Korpusselement aus Metall, weiß pulverbeschichtet, mit

Aufsatz zur Montage des Monitors, bietet Stauraum für Utensilien, Micro-PC und Steckerleiste für den Monitoranschluss. Für eine bequeme Bedienung von außen gibt es optional ein zusätzliches seitliches Kabelmanagement bestehend aus frei zugänglicher Steckerleiste, abnehmbarem Kabelaufwickler für Überlängen sowie einer Ablage für die Fernbedienung des Monitors.

**Design: PearsonLloyd**

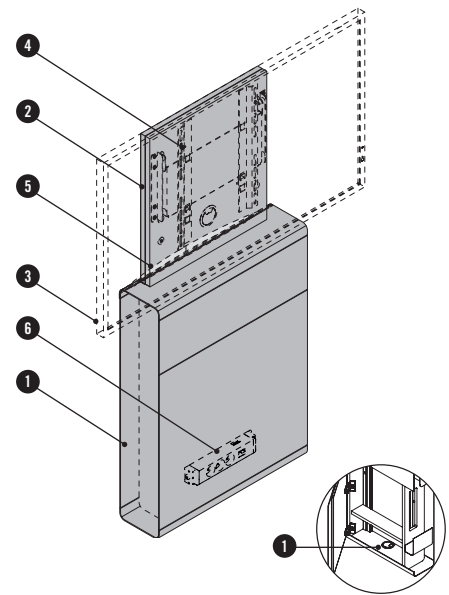


\*Modell in Sonderhöhe für Ausstattung mit Videokonferenz auf Anfrage möglich.

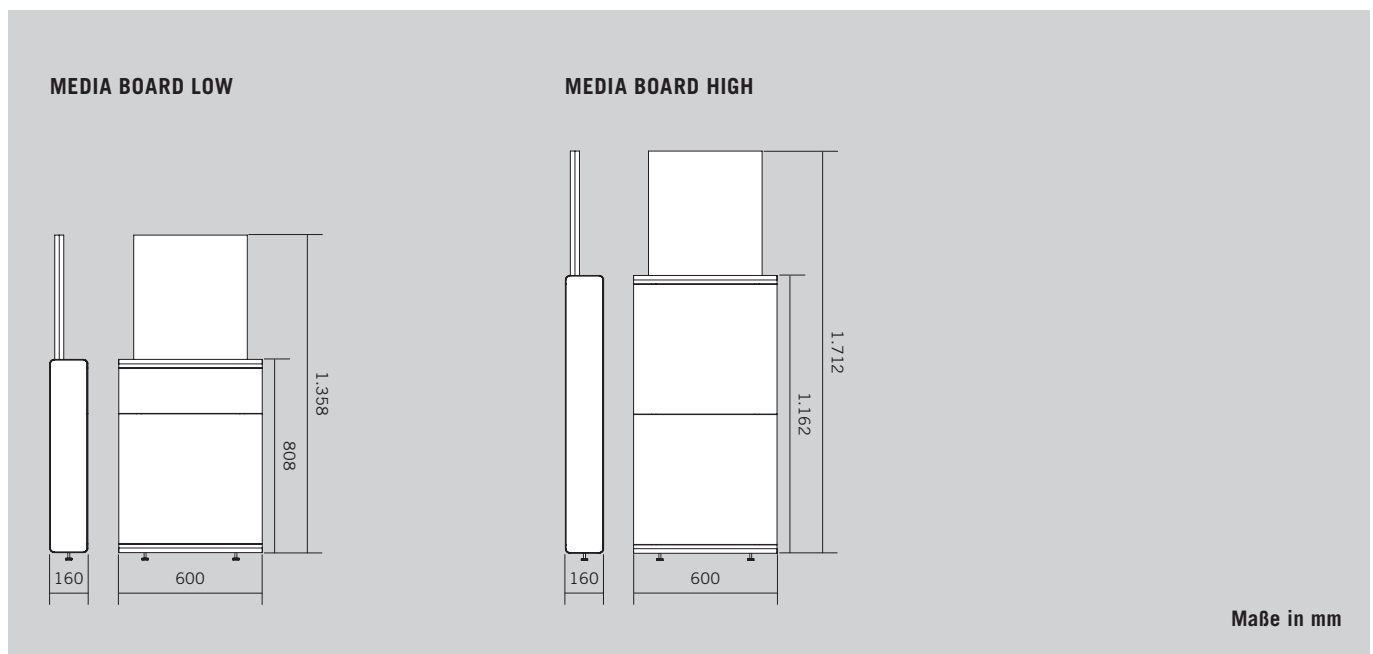
## PRODUKTBESCHREIBUNG

- 1 Korpusэлемент:** Unten mit Flügeltür, dahinter Fachboden. Korpus umlaufend mit 3 mm Stahl ummantelt, Weiß pulverbeschichtet (WI). Seitliche Abdeckungen und Innenleben in Spanplatte Basalt Melamin (MB).
- 2 Aufsatzэлемент:** Zwei Platten zur Anbringung einer Screenhalterung. Vordere Spanplatte ist mit einem Kabelausschuss versehen. Rückseitige Platte ist zur leichteren Verkabelung abnehmbar. Spanplatten in Basalt Melamin (MB) und Kabelausschuss in Schwarz (SZ).
- 3 Screen:** max. 30 kg, max. Höhe: 720 mm/Breite: 1.250 mm, optimiert für NEC V484
- 4 Screenhalterung:** Vorbereitet für Screenhalterung SMS Func Flatscreen WM T. (muss separat bestellt werden)
- 5 Distanzleiste:** nur für Toguna Circle
- 6 3-Fach Steckerleiste:** (Teil des Verkabelungs-Paketes)

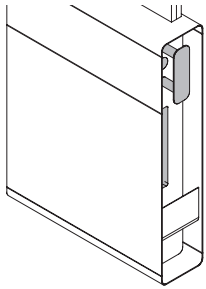
Das Media Board kann in Toguna Square und Toguna Circle eingebaut oder an bauseitige Wände montiert werden. Die Befestigung an der Toguna erfolgt mittels Schrauben. Nicht für den freistehenden Einsatz geeignet.



## ÜBERSICHT & DIMENSIONEN



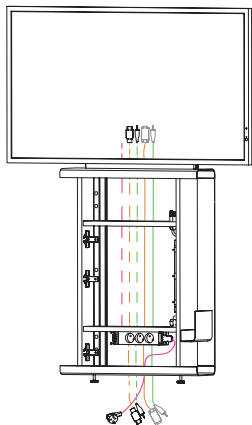
## OPTIONEN



### Integriertes Kabelmanagement

Auf der rechten Seite des Media Boards kann ein integriertes Kabelmanagement gewählt werden. Dieses enthält eine Vorbereitung für Steckerleiste, eine abnehmbare Kabelaufwicklung und Öffnungen an der Außenseite zum Durchführen der Kabel.

## MEDIA BOARD VERKABELUNG



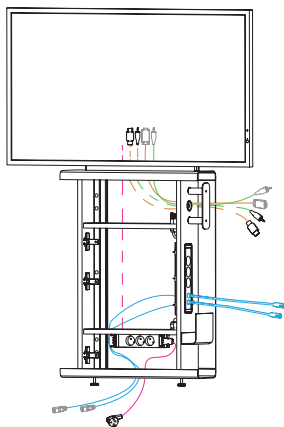
### Media Board ohne Kabelmanagement seitlich

#### VGA Paket:

- Steckerleiste mit 3x Steckdose
- 1x Anfangszuleitung Strom GST18 5.000 mm
- 1x Verbindungsleitung VGA-/Audio 5.000 mm

#### HDMI Paket:

- Steckerleiste mit 3x Steckdose
- 1x Anfangszuleitung Strom GST18 5.000 mm
- 1x Verbindungsleitung HDMI 5.000 mm
- 1x Verbindungsleitung Audio 5.000 mm



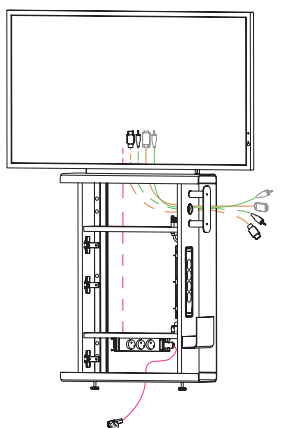
### Media Board mit Kabelmanagement seitlich (Steckerleiste seitlich, mit Strom- und Netzwerkanschluss)

#### VGA Paket:

- Steckerleiste mit 3x Steckdose, 2x Steckdose und 2x Netzwerkanschluss
- 1x Anfangszuleitung Strom GST18 5.000 mm
- 1x Verbindungsleitung Strom GST18 2.000 mm
- 2x Verbindungsleitung Netzwerk CAT6 5.000 mm
- 1x Verbindungsleitung VGA-/Audio 3.000 mm

#### HDMI Paket:

- Steckerleiste mit 3x Steckdose, 2x Steckdose und 2x Netzwerkanschluss
- 1x Anfangszuleitung Strom GST18 5.000 mm
- 1x Verbindungsleitung Strom GST18 2.000 mm
- 2x Verbindungsleitung Netzwerk CAT6 5.000 mm
- 1x Verbindungsleitung HDMI 3.000 mm und Audio 3.000 mm



### Media Board mit Kabelmanagement seitlich (Steckerleiste seitlich, mit Stromanschluss)

#### VGA Paket:

- Steckerleiste mit 3x Steckdose, 4x Steckdose
- 1x Anfangszuleitung Strom GST18 5.000 mm
- 1x Verbindungsleitung Strom GST18 2.000 mm
- 1x Verbindungsleitung VGA-/Audio 3.000 mm

#### HDMI Paket:

- Steckerleiste mit 3x Steckdose, 4x Steckdose
- 1x Anfangszuleitung Strom GST18 5.000 mm
- 1x Verbindungsleitung Strom GST18 2.000 mm
- 1x Verbindungsleitung HDMI 3.000 mm und Audio 3.000 mm

## INSPIRATIONS

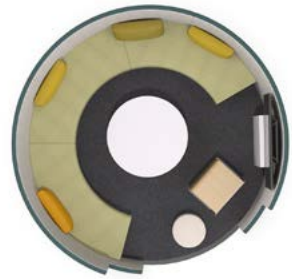


Toguna Circle mit TIMBA Table und Media Board low  
inkl. Kabelmanagement seitlich.



Bay Chair Counter mit TIMBA Table und Media Board  
VC inkl. Kabelmanagement seitlich (auf Anfrage).

## INSPIRATIONS



Toguna Circle mit Club Table und Media Board low  
inkl. Kabelmanagement seitlich.



Toguna Square mit Club Table und Media Board high  
inkl. Kabelmanagement seitlich.

## BENE WIRKT NACHHALTIG

Bene besitzt eine Vorreiterrolle im verantwortungsbewussten Umweltmanagement. Es umfasst alle Unternehmensbereiche – von der Produktentwicklung, -beschaffung, Produktion und Logistik bis hin zur Produktverwertung. Bene definiert Ökologie als zentrales Element seiner verantwortungsvollen und nachhaltigen Unternehmensstrategie. Bene versteht die gesetzlichen Bestimmungen als Mindestanforderungen und strebt in der gesamten Unternehmensgruppe einen höheren und nachhaltigeren Umweltschutz an. Der Bene-Grundsatz in der Umweltpolitik lautet: **Vermeiden – Verringern – Verwerten – Entsorgen.**

### MEDIA BOARD – ÖKOLOGISCHE STANDARDS

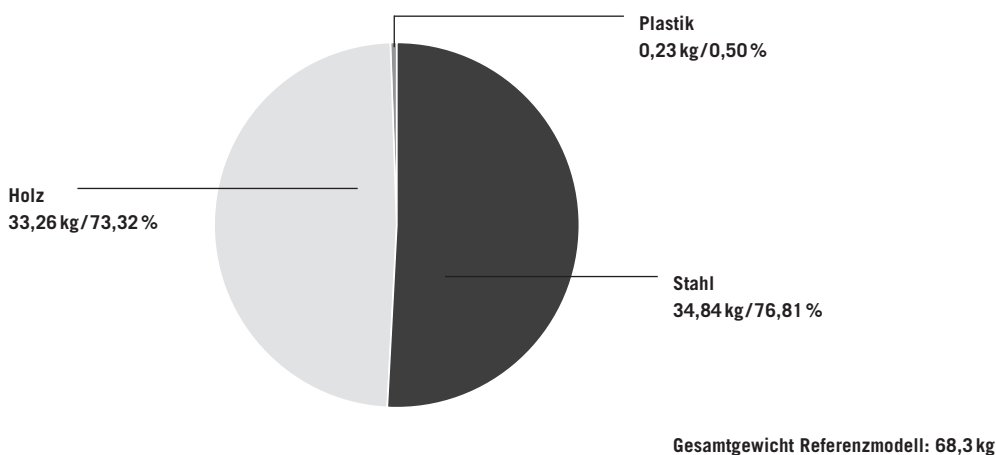
- 99,5% Recyclefähigkeit
- 46,2% Anteil an nachwachsenden Rohstoffen
- 59,46% Verwendung von recycelten Produktionsmaterialien (37,55% post-consumer, 21,90%, pre-consumer)
- Verwendung von 46,07% recycelten Produktionsmaterialien nach LEED (37,55% post-consumer, 21,90%, pre-consumer)
- Ressourcenschonendes Produktdesign
- Verwendung schadstoffgeprüfter Materialien
- Keine Verwendung von PVC, Chrom, Blei oder Quecksilber
- Einzelteile sind sortenrein trennbar
- Recyclefähigkeit und positiver Beitrag zur CO<sub>2</sub>-Bilanz (Durchschnittlich 61 kg CO<sub>2</sub>)

## MEDIA BOARD LEED PUNKTE

Leadership in Energy and Environmental Design (LEED) ist ein System zur Klassifizierung für ökologisches Bauen, das vom U.S. Green Building Council entwickelt wurde. Als international anerkannter Standard, definiert LEED eine Reihe von Richtlinien für umweltfreundliches, ressourcenschonendes und nachhaltiges Bauen. Der Einsatz vom Media Board leistet einen wichtigen Beitrag zur LEED-Zertifizierung. Nachstehende Kriterien dazu aus »LEED 2009 für Commercial Interiors«.

MR Credit 4	Recyclinganteil	bis zu 2 Punkte
MR Credit 5	Regionale Materialien	bis zu 2 Punkte
IEQ Credit 4,5	Schadstoffarme Materialien	bis zu 1 Punkt

### MEDIA BOARD MATERIALKOMPONENTEN



Umweltinformationen Bene: [www.bene.com/nachhaltigkeit](http://www.bene.com/nachhaltigkeit)