

FILO CHAIR

Filo Chair incarne une nouvelle génération de sièges de bureau : extrêmement confortable, parfait pour les salles de conférence, de réunion, pour la direction et pour les postes de travail au niveau du front office. Filo Chair permet de garder une grande flexibilité :

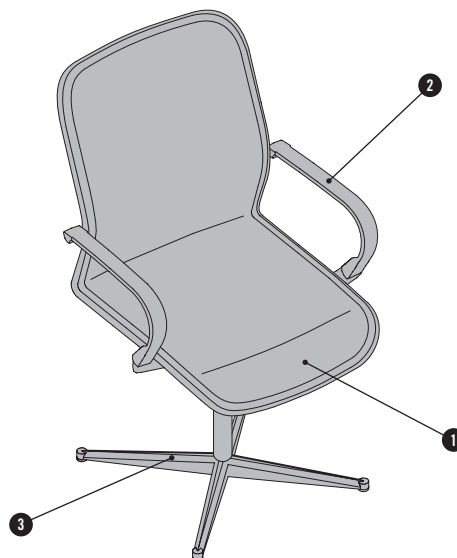
il réagit de manière synchronisée aux moindres mouvements de l'utilisateur, et facilite ainsi une meilleure concentration. Légèreté et raffinement caractérisent sa fabrication et son design.

Design : E00S pour Keilhauer

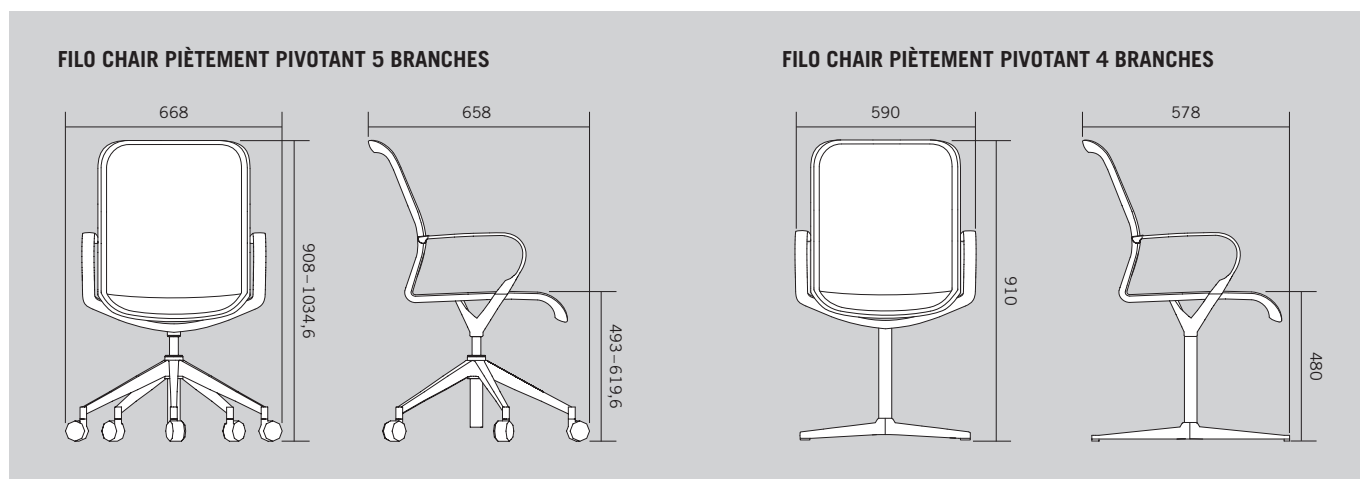


DESCRIPTION DU PRODUIT

- 1 **Coque** : assise et dossier en résille noire. En option assise et dossier rembourrés (large variété de finitions, tissus, cuirs, simili-cuirs et coloris disponibles).
- 2 **Accoudoirs** : thermoplastique, noir. En option avec un revêtement en cuir.
- 3 **Piètement** : aluminium poli. Disponible en deux variantes.
Piètement pivotant à 5 branches sur roulettes, réglable en hauteur en continu à l'aide d'un ressort à gaz de 470 jusqu'à 600 mm. Les roulettes en plastiques sont noires et disponibles en deux variantes. Pour des sols durs, des roulettes souples et pour les moquettes, des roulettes dures. Piètement pivotant à 4 branches sur patins à hauteur fixe, mécanisme de retour intégré. Patins en plastique ou en feutre pour les sols durs.

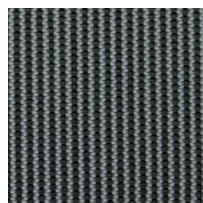


APERÇU & DIMENSIONS



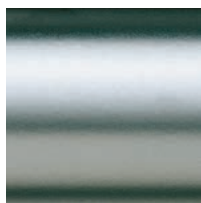
COULEURS & MATÉRIAUX

RÉSILLE



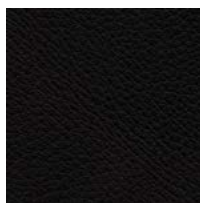
SZ noir

SURFACE EN MÉTAL



AP aluminium poli

CUIR : Entrée



L1 black