

# CUSHIONS OUTDOOR

CUSHIONS Outdoor, die witterungsbeständige Variante der CUSHIONS by Bene, schaffen eine gemütliche Atmosphäre in jedem Außenbereich wie Terrassen, Gärten oder Balkone. Die handgefertigten Kissen bestehen zu 100% aus Outdoor-Schaum-

stofflockenfüllung aus postindustriellem Recycling und tragen somit zu einer besseren Zukunft bei. Der abnehmbare Bezug ermöglicht eine einfache Reinigung und Pflege der Kissen. Die Kissen sind in 2er- oder 3er-Sets erhältlich.



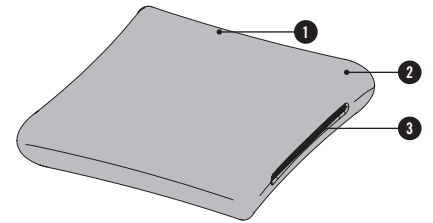
**bene**

INSPIRIERENDE BÜROS. SEIT 1790.

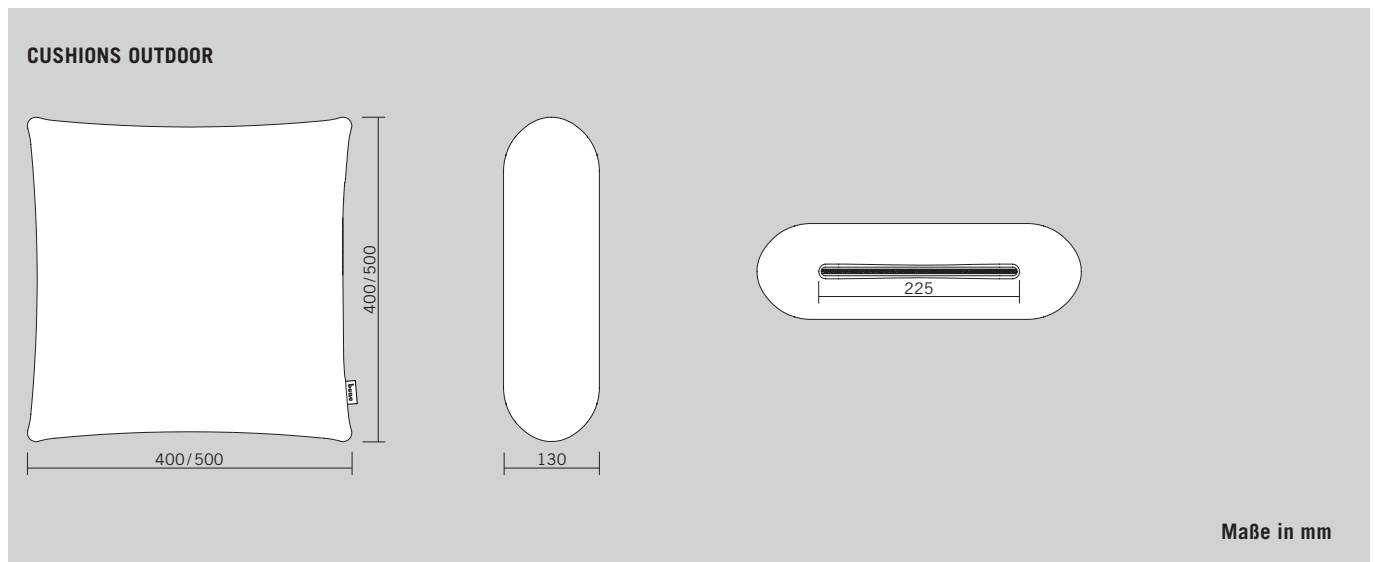
## PRODUKTBESCHREIBUNG

### CUSHIONS OUTDOOR

- 1 Bezug:** Bezüge erhältlich in verschiedenen Stofffarben lt. Panama oder Artisan Kollektion von Agora. Im Set zu je 2 Stück bei Größe 500x500 mm oder 3 Stück bei Größe 400x400 mm (in gleicher Ausführung). Der Bezug ist abnehmbar und kann laut Pflegehinweis des Stoffherstellers gereinigt werden.
- 2 Füllung:** 100 % Outdoor-Schaumstoff „Flakes“ (Post Industrial Recycling)
- 3 Reißverschluss**



## ÜBERSICHT & DIMENSIONEN

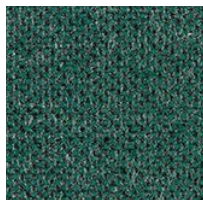




## FARBEN & MATERIALIEN

### OUTDOORSTOFF

#### Panama - Agora



1318 - Emerald



1319 - Navy



1320 - Bone



1321 - Brasserie



1322 - Marble



1323 - Moka



1324 - Mustard



3657 - Onyx



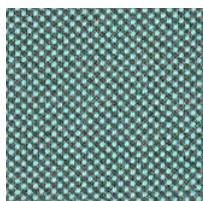
3658 - Cloud



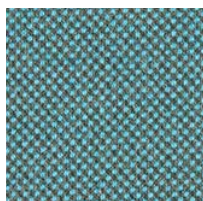
3659 - Fossil



3660 - Cherry



3661 - Ocean



3662 - Lapis



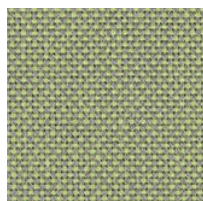
3663 - Flint



3664 - Slate



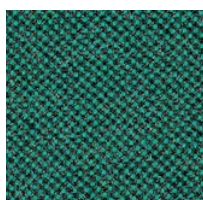
3665 - Grass



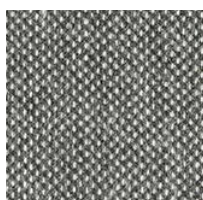
3666 - Green



3667 - Alga



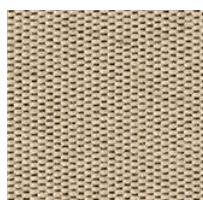
3668 - Basil



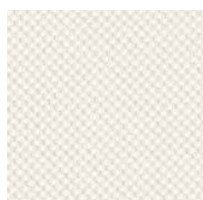
3669 - Stone Grey



3737 - Azafrán



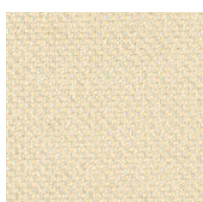
3738 - Beige-Cafe



3739 - Blanco



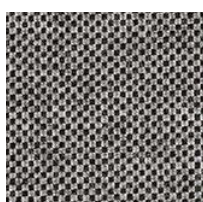
3740 - Integral



3741 - Marfil



3742 - Mineral



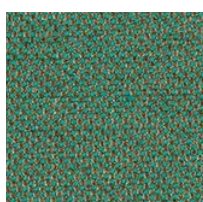
3743 - Ash



8000 - Tangerine



8001 - Coco



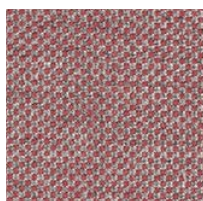
8002 - Oliva



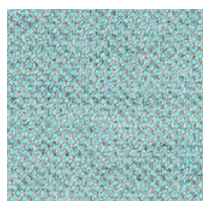
8003 - Citron



8004 - Menta



8005 - Scarlet



8006 - Acqua



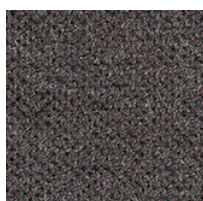
8007 - Artico



8008 - Lino



8009 - Siena



8010 - Malva



8011 - Brisa



8012 - Garnet



8013 - Grafito



8014 - Ice



## FARBEN & MATERIALIEN

### OUTDOORSTOFF

#### Artisan - Agora



1401 - Nacar



1402 - Mineral



1403 - Plomo



1404 - Taupe



1405 - Brisa



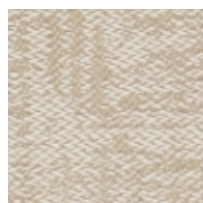
1406 - Musgo



1407 - Roca



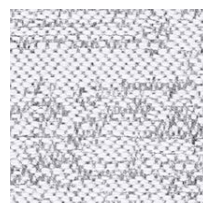
1408 - Yute



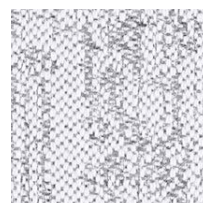
1409 - Arena



1410 - Hueso



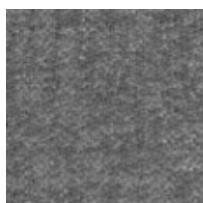
1411 - Niebla



1412 - Perla



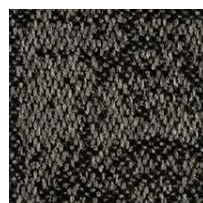
1413 - Acero



1414 - Humo



1415 - Marengo



1416 - Grafito

## NACHHALTIGKEIT

Vom Pflichtenheft bis zur Serienreife fließen immer ökologische Anforderungen in den Entwicklungsprozess ein. Dazu gehören die Auswahl umweltverträglicher Materialien wie zum Beispiel CoC-zertifizierter Hölzer aus nachhaltig bewirtschafteten Forstbeständen, die Verwendung von Recyclingwerkstoffen oder der verstärkte Einsatz nachwachsender Rohstoffe. Um eine hohe Recyclingfähigkeit unserer Produkte zu garantieren, verzichten wir so weit wie möglich auf Verbundmaterialien und entwickeln zerlegbare Möbel. Materialkennzeichnung, Reparierbarkeit und eine lange Lebensdauer der eingesetzten Komponenten sind ebenfalls wichtige Anforderungen an das Produktdesign. Aber auch die Zerleg- und Rezyklierbarkeit nach Lebensende der Produkte sind wichtige Kriterien.

### NACHHALTIGE ROHSTOFFE

Für Bene ist der Einsatz folgender Komponenten selbstverständlich:

- formaldehydarme Spanplatten
- formaldehydarme Leime
- Wasserlacksysteme
- recyclingfähige Stoffe
- Materialien mit hohen Recyclinganteilen
- PVC-freie Kunststoffe

Bene garantiert, dass seine Produkte frei sind von:

- CMR-Stoffen
- halogenierten Lösungsmitteln in Kunststoffen
- chlorierten Kohlenwasserstoffen
- Schwermetallpigmenten
- Materialien mit Azo-Farbstoffen
- Beschichtungen mit biozider Wirkung (zum Beispiel Holzschutzmittel, Pestizide)

### BEITRAG ZU GEBÄUDEZERTIFIZIERUNGEN

Im Rahmen der ökologischen Gebäudezertifizierung tragen auch Einrichtungssysteme wie Möbel und Trennwände zur Erreichung eines guten Ergebnisses bzw. einer höheren Punktzahl bei.

Die Produkte von Bene können einen Beitrag zu LEED, WELL Building Standard, DGNB, BREEAM etc. leisten. Kriterien sind beispielsweise Umweltproduktdeklarationen, Innenraumluftqualität, Akustik und Umnutzungsfähigkeit.

## CUSHIONS OUTDOOR

### Beispielkonfiguration

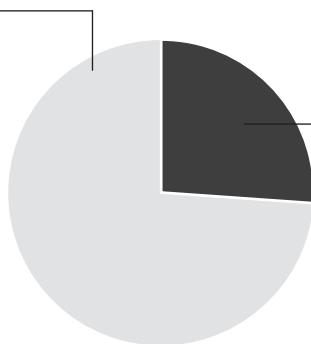
- 100 % Outdoor-Schaumstoff „Flakes“ (Post Industrial Recycling)
- mit Reißverschluss
- im Set zu je 3 Stück
- Gesamtgewicht 0,45 kg

### Ökologische Kennzahlen

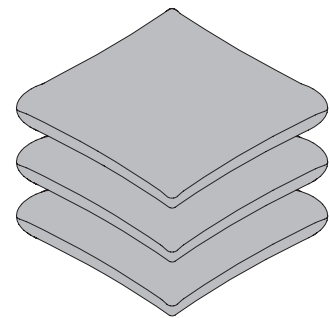
- 100 % sortenreine Trennbarkeit
- 98,9 % Recyclefähigkeit
- 0 % Anteil an nachwachsenden Rohstoffen
- 98,91 % Verwendung von recycelten Produktionsmaterialien

### Materialien

Kunststoff  
0,41 kg / 73,82%



Stoff  
0,14 kg / 26,18%



Auf Wunsch können für jede Standard-Produktkonfiguration Umwelt-Produktdeklarationen (EPD, LCA), bei Bene Life Cycle Data Sheets genannt, zur Verfügung gestellt werden.

Eine Auflistung der produktspezifischen Zertifikate und Designauszeichnungen finden Sie auf der Bene Produkt-Website.

Umweltinformationen Bene: <https://bene.com/de/bene/nachhaltigkeit/nachhaltigkeitsbericht-2021>