

# RIYA

Le siège RIYA convainc grâce à ses formes arrondies et à ses lignes douces et fluides, qui contribuent à créer des espaces de travail plus ludiques, aux antipodes de l'esthétique conventionnelle des sièges

de travail. Il favorise la concentration et l'inspiration tout en incarnant une culture de bureau ouverte et chaleureuse. RIYA se caractérise par ses éléments de commande très simples et s'adapte à tous les usages.

**Design : Pearson Lloyd**



**bene**

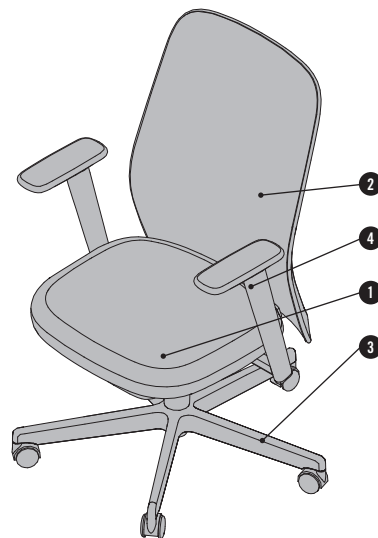
**SOURCE D'INSPIRATION AU BUREAU. DEPUIS 1790.**

## DESCRIPTION DU PRODUIT

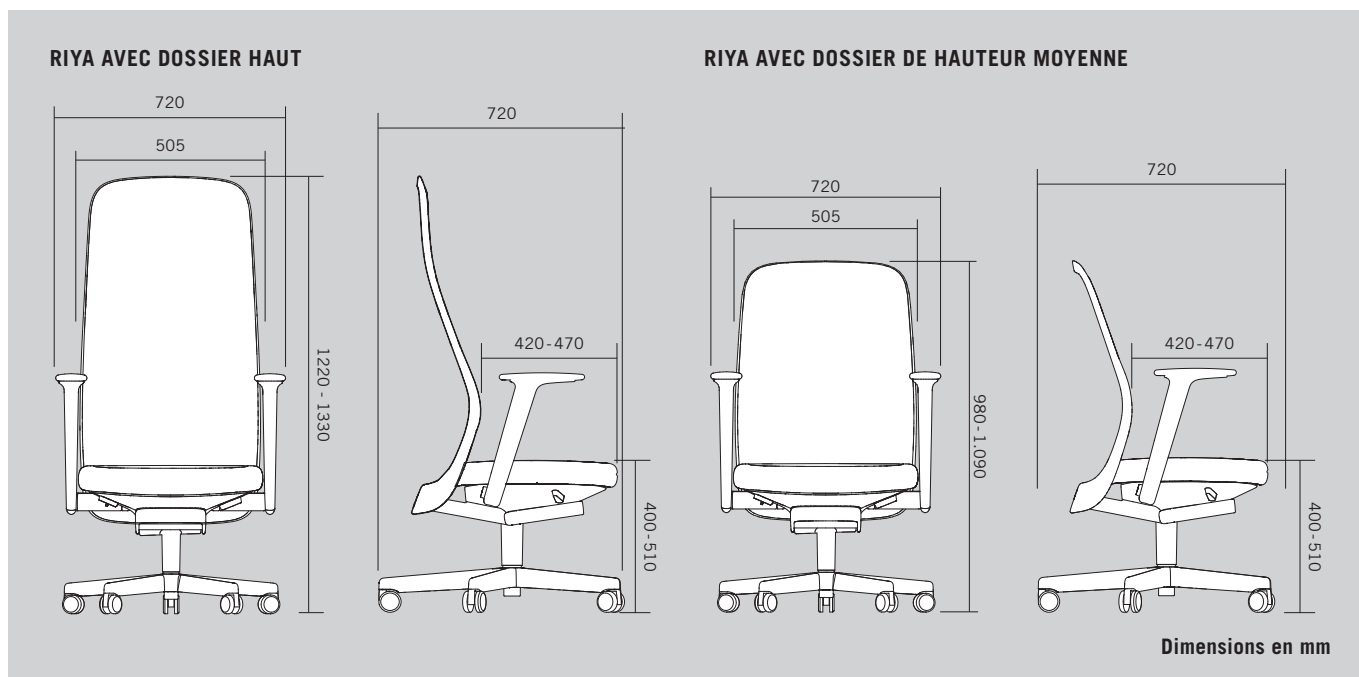
- 1 **Assise rembourrée** : assise ergonomique en mousse préformée. Réglable en hauteur et en profondeur. Mousse ignifuge en option.
- 2 **Dossier** : dossier haut ou de hauteur moyenne au choix, en résille ou rembourré.  
Résille : cadre (polypropylène), tissu fonctionnel en polyester.  
Rembourrage : coque (polypropylène), dossier rembourré ergonomique en mousse préformée.
- 3 **Piètement** : piètement pivotant à 5 branches en matière plastique ou en aluminium.  
Version standard équipée de roulettes dures pour les sols souples ou de roulettes souples pour les sols durs. Patins en plastique ou en feutre également disponibles pour le piètement en aluminium.
- 4 **Accoudoirs** : accoudoirs 2D ou 3D en polyamide avec pad en SZ noir. Version sans accoudoirs en option.

Réglage automatique de la tension ou, en option, mécanisme synchrone et réglage de l'inclinaison de l'assise.

Couleur des éléments en plastique : dossier, accoudoirs et mécanisme en blanc cassé ou gris foncé; éléments de commande en couleur pierre ou orange.

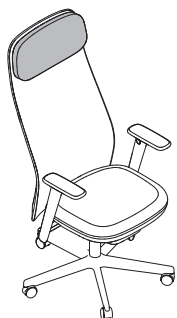


## APERÇU ET DIMENSIONS



## OPTIONS

### APPUI-TÊTE



Disponible pour le dossier haut. Mousse préformée, revêtement en tissu ou en cuir. Finition au choix identique au dossier ou à l'assise, pour dossier en résille automatiquement comme l'assise.

### SOUTIEN LOMBAIRE



Le soutien lombaire réglable en hauteur apporte un soutien supplémentaire au niveau des vertèbres lombaires sans aucune pression. Pad ergonomique en matière plastique en blanc cassé ou gris foncé.

Plage de réglage : 45 mm.

## FONCTION



### Réglage de la hauteur de l'assise

La hauteur de l'assise se règle en appuyant sur le bouton situé à droite à l'avant. Plage de réglage en hauteur : de 400 à 510 mm.



### Réglage de la profondeur de l'assise

En appuyant sur le bouton situé à droite à l'arrière, il est possible d'augmenter la profondeur de l'assise jusqu'à 50 mm. De 420 à 470 mm.



### Blocage

#### • Réglage automatique de la tension :

utiliser le levier situé à gauche à l'avant (position centrale ou arrière) pour bloquer le dossier. Pour le mouvement synchrone de l'assise et du dossier, placer le levier en position avant et s'appuyer contre le dossier.

#### • Mécanisme synchrone avec réglage de l'inclinaison de l'assise :

après avoir incliné le dossier selon l'angle souhaité, il est possible de bloquer le mouvement synchrone de l'assise et du dossier dans quatre positions au moyen du levier situé à gauche à l'avant (position arrière). Pour débloquer le mécanisme, il suffit de placer le levier en position centrale et de s'appuyer contre le dossier.



### Réglage de l'inclinaison de l'assise

Uniquement pour le mécanisme synchrone. L'angle de l'assise peut être incliné de 3° vers l'avant au moyen du levier situé à gauche à l'arrière (position avant) et en s'appuyant contre le dossier. Pour désactiver l'inclinaison de l'assise, il suffit de s'appuyer contre le dossier et de placer le levier en position centrale.



### Accoudoirs

• **Accoudoirs 2D** : réglables en hauteur et en largeur. Plage de réglage : 100 mm en hauteur/60 mm en largeur.

• **Accoudoirs 3D** : réglables en hauteur, en largeur et en profondeur. Plage de réglage : 100 mm en hauteur/60 mm en largeur/40 mm en profondeur.



### Tension du dossier

Plage de réglage : de 45 à 120 kg.

#### • Réglage automatique de la tension :

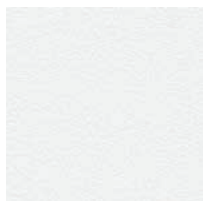
la tension du dossier s'adapte automatiquement au poids de l'utilisateur.

#### • Mécanisme synchrone :

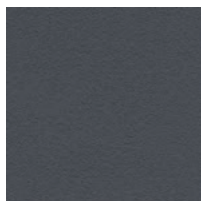
la molette à gauche à l'avant du siège permet d'ajuster la tension du dossier en fonction du poids et de la sensation de confort de l'utilisateur.

## COULEURS & MATERIAUX

### SURFACE EN METAL THERMOLAQUE

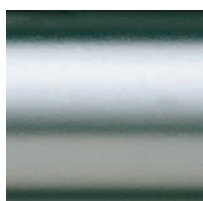


off-white



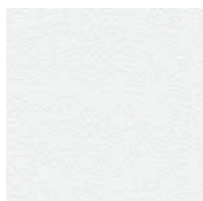
dark grey

### ALUMINIUM NATUREL

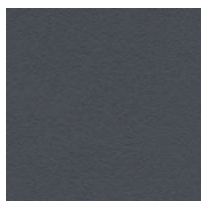


AP aluminium poli

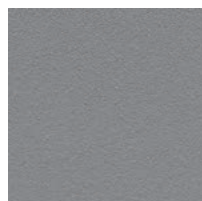
### POLYPROPYLENE COLORE



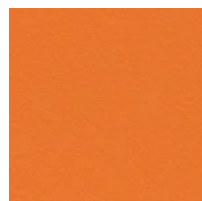
GW off-white



GB dark grey



stone



orange

### TISSU ET CUIR



Différentes collections de tissus sont disponibles pour le tapissage : Era, Urban Plus, Xtreme Plus, Step, Step Melange, Remix, Europost, Mainline Flax, Assam, Fox, Fiord, Steelcut, Hallingdal, Steelcut Trio, Divina Melange, Divina MD, Omega, Coda, Elle, Opera. Différentes collections de cuirs : Ultra, Spectrum.

De plus amples informations sur les différentes collections de tissus et de cuirs se trouvent sur [www.bene.com](http://www.bene.com).

