

BÜROKÜCHE





BÜROKÜCHE

RAUM FÜR AUSTAUSCH UND GENUSS

Die informelle Besprechung beim gemeinsamen Kochen oder ein Kaffee nach dem Urlaub - die Büroküche ist der soziale Mittelpunkt. Von der kompakten Teeküche über das einladende Work Café bis hin zur großzügigen Küchenlösung mit Insel – moderne Büroküchen fördern den Dialog, stärken das Miteinander und schaffen eine Atmosphäre des Wohlbefindens.

Mit individuellen Gestaltungsmöglichkeiten, hochwertigen Materialien und vielfältigen Farben wird jede Büroküche zum funktionalen Highlight – und zum authentischen Ausdruck der Unternehmenskultur.

Das Küchenmodell VIBE mit klassischen Griffen, sorgt für einen zeitlosen Look. Es stehen Bügel- oder Stangengriffe zur Auswahl. Diese können in unterschiedlichen Farben konfiguriert und waagrecht oder senkrecht an den Küchenfronten positioniert werden.

TREFFPUNKT WORK CAFÉ

Ein kurzer Espresso, spontane Gespräche oder informelle Meetings – das Work Café bietet die Atmosphäre einer Lounge und die Funktionalität eines vielseitigen Arbeitsbereichs. Als kommunikativer Knotenpunkt macht es Marke und Kultur im Alltag erlebbar – für interne Teams ebenso wie für externe Gäste. Hier wird die Kücheninsel zum architektonischen Ankerpunkt.

FUNKTION TRIFFT ATMOSPHERE

Perfekt ausgestattet und einladend gestaltet, bietet die Teeküche alles für eine Auszeit im Arbeitsalltag.

Das Küchenmodell SMART mit modernen Griffleisten sorgt für ein minimalistisches, elegantes Design. Die Griffleisten sind in unterschiedlichen Farben konfigurierbar und können waagrecht oder senkrecht an der Küchenfront angebracht werden.



DETAILS



KORPUS

- aus 19 mm melaminbeschichteter Feinspanplatte
- 2 mm Starkkante an der Vorderseite
- besonders robust
- Korpus- und Frontfarben können unabhängig voneinander gewählt werden



SCHUBLADEN UND AUSZÜGE

- Schubladen in 2 verschiedenen Höhen: 91 mm und 192 mm
- mit Vollauszug
- gedämpft
- Belastbarkeit von 40 kg
- optional mit innenliegenden Schubladen



BELEUCHTUNG

- Beleuchtung der Arbeitsfläche mit Spots oder LED-Leiste
- Spots in Schwarz oder Silber verfügbar
- Optimale Ausleuchtung durch schräge Neigung der LED-Leiste



TÜREN UND SCHARNIERE

- mit selbstschließenden CLIP-Scharnieren
- 3-dimensional justierbar
- 110° Öffnungswinkel



*Sonderfarbe

PRODUKTBESCHREIBUNG

Jede Küche wird individuell geplant und montiert. Wir bieten eine Komplettlösung – vom Korpus bis zu den Elektrogeräten – alles aus einer Hand. Korpusteile, Rückwand, Arbeitsplatte sowie die Griffe sind in verschiedenen Farben und Materialien erhältlich.

Zur Auswahl stehen zwei Varianten: die Küche VIBE mit klassischen Griffen und die grifflose Küche SMART. Ausgestattet wird jede Küche mit hochwertigen AEG-Elektrogeräten, auf die eine 5-Jahres-Garantie gewährt wird (nur auf das Kernsortiment aus dem Bestellformular). Weitere Details zu den Geräten sind im Bestellformular zu finden.

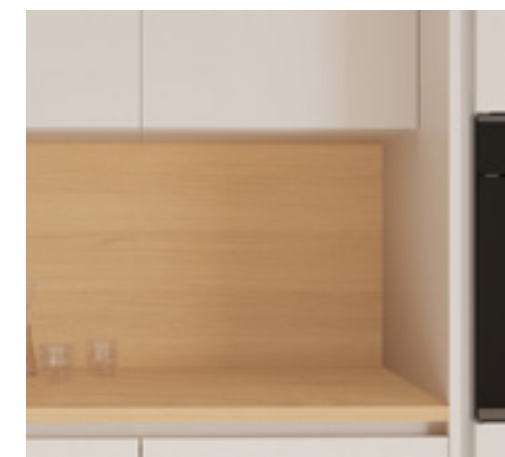
ALLGEMEIN



Korpusteile

Die Korpusteile bestehen aus 19 mm melaminbeschichteter Feinspanplatte, die an der Vorderseite der Schränke und Fächer mit einer 2 mm Starkkante versehen sind.

Rückwand bestehend aus einer 8 mm Platte.



Nischenrückwand

19 mm Schichtstoffplatte, 13 mm Compactplatte oder 6 mm Glas



Flügeltüren & Scharniere

Flügeltüren sind mit selbstschließenden „CLIP-Scharnieren“, 3-dimensional justierbar und haben einen Öffnungswinkel von 110°



Beleuchtung

Bei der Arbeitsfläche kann eine Beleuchtung integriert werden. Wahlweise mit einem 3er/5er Spot-Set oder mit einer LED-Leiste 600/900/1.200 mm, jeweils in den Farben schwarz oder silber.



Arbeitsplatte

30 mm Schichtstoffplatte oder 13 mm Compactplatte



Schubladen und Auszüge

Die Schubladen sind in den Höhen 91 mm und 192 mm erhältlich. Sie verfügen über einen Vollauszug, sind gedämpft und bieten eine Belastbarkeit von bis zu 40 kg. Auf Wunsch können innenliegende Schubladen integriert werden.

STANDARD DIMENSIONEN

Unterschrank mit Stauraum

Breiten 300–900 mm
Tiefe 560 mm (Korpus, ohne Tür)

Hochschrank mit Stauraum

Breiten 300–600 mm
Tiefe 560 mm (Korpus, ohne Tür)
Höhen 2015 | 2245 mm

Oberschrank für Mikrowelle oder Dunstabzug

Breite 600 mm
Tiefe 350 mm (Korpus, ohne Tür)
Höhen 650 | 780 mm

Unterschrank für Kochfeld

Breiten 400–900 mm
Tiefe 560 mm (Korpus, ohne Tür)

Hochschrank für Backgerät

Breite 600 mm
Tiefe 560 mm (Korpus, ohne Tür)
Höhen 2015 | 2245 mm

Unterschrank für Spüle

Breiten 400–900 mm
Tiefe 560 mm (Korpus, ohne Tür)

Hochschrank für Kühlschrank

Breite 600 mm
Tiefe 560 mm (Korpus, ohne Tür)
Höhen 2015 | 2245 mm

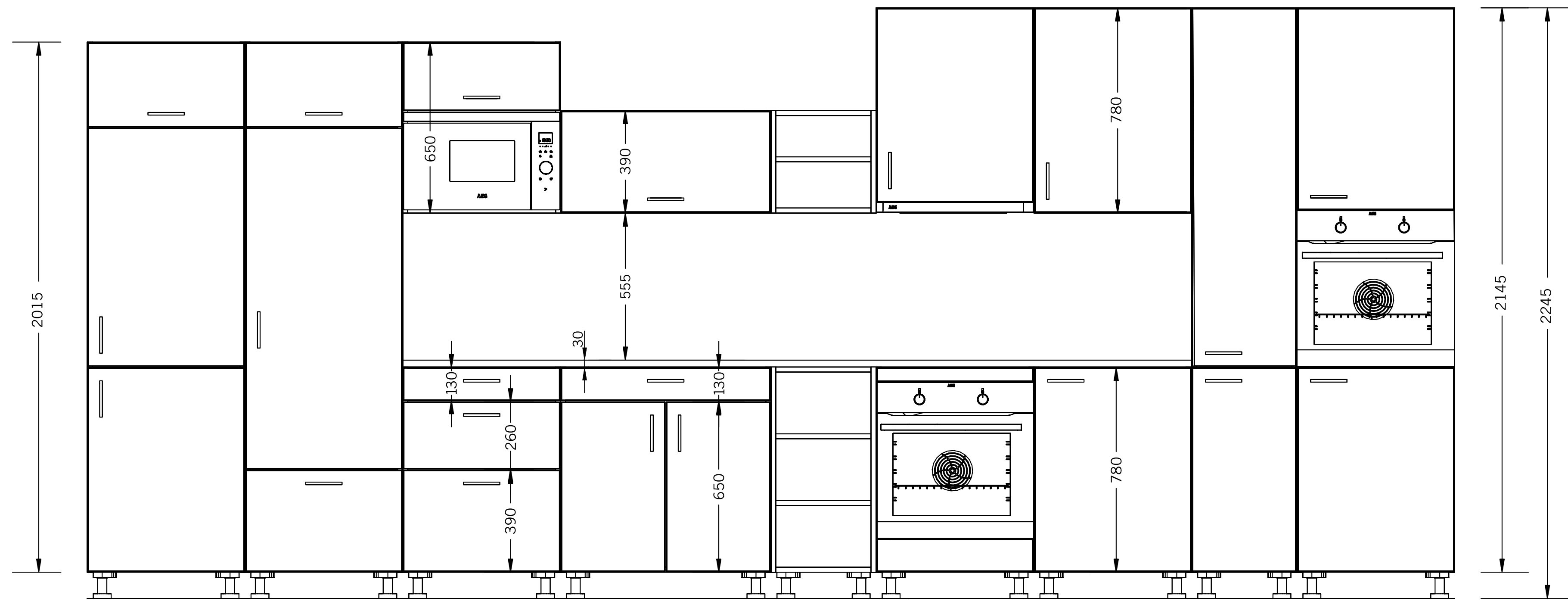


BÜROKÜCHE VIBE

Das Küchenmodell VIBE mit klassischen Griffen, sorgt für einen zeitlosen Look. Es stehen Bügel- oder Stangengriffe zur Auswahl. Diese können in unterschiedlichen Farben konfiguriert und waagrecht oder senkrecht an den Küchenfronten positioniert werden.



TECHNISCHE SKIZZE



Maße in mm

GRIFFE

Die Griffe können in vertikal oder horizontal Ausrichtung konfiguriert werden.

BÜGELGRIFFE 128mm



- Varianten
- TYP 22 - silber
- TYP 22 - schwarz
- TYP 22 - weiß



- Varianten
- TYP 31 - silber



- Varianten
- TYP 33 - silber



- Varianten
- TYP 44 - silber



- Varianten
- TYP 45 - silber



- Varianten
- TYP 46 - schwarz

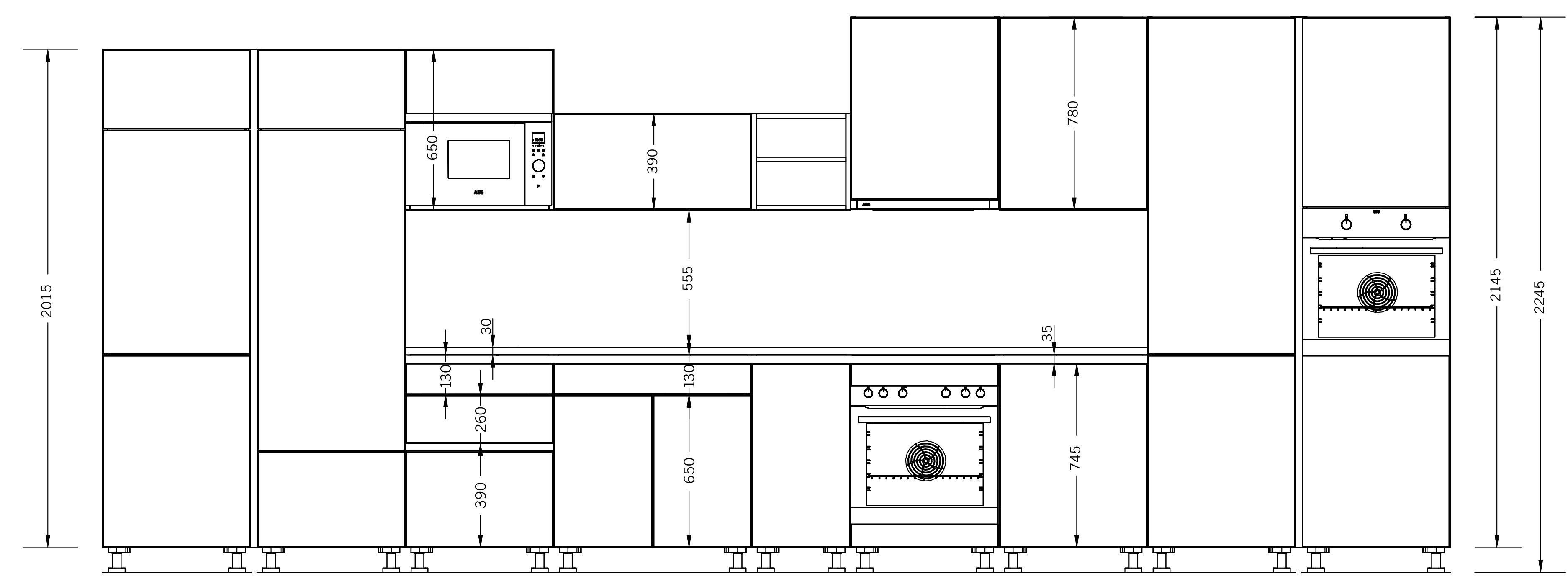
STANGENGRIFF frontabhängig oder 192mm

BÜROKÜCHE SMART

Das Küchenmodell SMART mit modernen, versteckten Griffleisten sorgt für ein minimalistisch, elegantes Design. Die Griffleisten sind in unterschiedlichen Farben konfigurierbar und können waagrecht oder senkrecht an der Küchenfront angebracht werden



TECHNISCHE SKIZZE



Maße in mm

GRIFFLEISTEN

Die versteckten Griffleisten sind je nach Korpusart unterschiedlich ausgerichtet: Bei Unter- und Oberschränken verlaufen sie horizontal, bei Hochschränken vertikal. Material: Aluminium



Schwarz (matt)



Weiß (glänzend)



Edelstahl optik



ÜBER BENE

Wir planen und gestalten Räume, in denen Menschen gut und gerne arbeiten. Unser Produktportfolio umfasst Möbel für alle Zonen und Bereiche eines modernen Büros. Wir entwickeln für unsere Kunden ganzheitliche Konzepte, die auf die wandelnden Herausforderungen der Arbeitswelt Antwort geben. Wir lieben Design. Unser hoher Anspruch an Funktionalität, Qualität und Gestaltung ist in jedem Produkt zu spüren. Wir sind stolz darauf, als internationale Marke mit österreichischen Wurzeln in über 40 Ländern vertreten zu sein. Seit 1790 und auch in Zukunft setzen wir auf die Kraft der Innovation, um unserer Rolle als führender Anbieter von inspirierenden Arbeitswelten gerecht zu werden.

05/2025

IMPRESSUM

Bene GmbH
Schwarzwiesenstrasse 3
3340 Waidhofen/Ybbs
Österreich

bene

INSPIRING OFFICES. SINCE 1790.