

METAL RACK



bene



METAL RACK

LUFTIGE RAUMZONIERUNG

Das Metal Rack ist ein funktionales Regalsystem für moderne Bürolandschaften. Der markante Mix aus offenen und geschlossenen Modulen schafft spannende Blickachsen und die vertikalen Metallrahmen verleihen dem Regalsystem eine einzigartige Ästhetik. Die modulare Bauweise und verschiedenen Modulbausteine bieten vielseitige Einsatzmöglichkeiten, fördern inspirierende Arbeitsumgebungen und verleihen dem Raum eine lebendige Dynamik.


DESIGN: Christian Horner



INDIVIDUELL KOMBINIERBAR

Die Metallrahmen des Metal Racks sind in drei Farben erhältlich: Schwarz, Schlamm matt und Weiß. Fachböden und Einbauten sind in Melamin oder furnierten Oberflächen wählbar. Die modulare Bauweise ermöglicht vier unterschiedliche Höhen und eine Vielzahl an vertikalen Konfigurationen. Ein Mix, der Designvielfalt und Flexibilität bietet.



The image shows a white metal shelving system. In the foreground, a corner shelf unit is visible, consisting of two shelves meeting at a 90-degree angle. The shelves are supported by a thin metal frame. In the background, a larger shelving unit with five shelves is visible. The shelves are evenly spaced and supported by a similar metal frame. The floor is a light-colored, speckled material. The lighting is soft and even, highlighting the clean lines of the metal structure.

Bei den zwei hohen Varianten des Metal Rack mit vier oder fünf Nischen bildet ein Bügelüberstand den vertikalen Abschluss des Metallrahmens. Bei den niedrigen Regalen schließt der Rahmen bündig mit dem obersten Fachboden ab.

FÜR STILVOLLE ORDNUNG

Bei den zwei hohen Varianten des Metal Rack mit vier oder fünf Nischen bildet ein Bügelüberstand den vertikalen Abschluss des Metallrahmens. Bei den niedrigen Regalen schließt der Rahmen bündig mit dem obersten Fachboden ab.



FUNKTIONALE ADD ONS



WORKSHOP SETUP

Eine oder mehrere Planter Boxen können in das Panel Rack integriert werden und sorgen so für eine wohnliche Atmosphäre im Büro.



BÜROSCHLISSFACH & GARDEROBE

Die Bene LOCKER_S können in das Panel Rack integriert werden und bieten Platz für persönliche Gegenstände. Kleidung kann praktisch in der offenen Garderobe verstaut werden.



RECYCLING STATION & DRUCKER

Die integrierte Müllstation ermöglicht eine saubere, praktische und sortenreine Mülltrennung. Die Recycling Station kann wahlweise mit oder ohne Icon-Beklebung konfiguriert werden. Zusätzlich kann ein Drucker in der Nische platziert werden.



COFFEE STATION

Kaffeepausen fördern die Kommunikation. Das Panel Rack bietet Platz für Kaffeemaschine, Teekoher & Co. Neben dem Müllsystem kann auch ein Kühlschrank integriert werden.

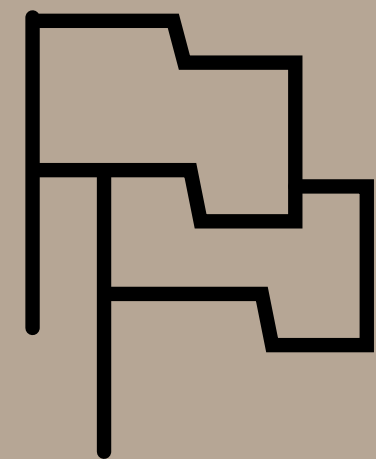
METAL RACK ALS SIDEBOARD

In der Höhe mit zwei Nischen lässt sich das Metal Rack auch als Sideboard gestalten. Mit geschlossenen Einbauten für kompakten Stauraum oder mit offenen Fächern als klassisches Regal.





DIE BENE VERANTWORTUNG



Rund 80 % aller Rohstofflieferungen stammen aus Österreich und weitere 14 % aus Deutschland.



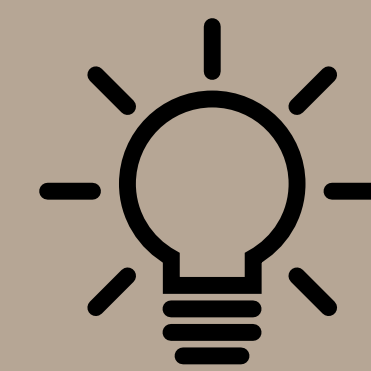
Den Rohstoff den Bene am meisten einsetzt ist Holz (über 90 % aus zertifizierter Forstwirtschaft).



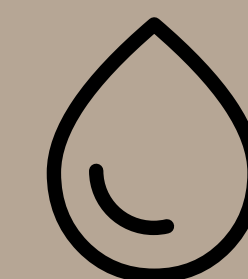
99,9 % aller Lieferungen erreichen uns aus einem europäischen Land.



Verwendung umweltfreundlicher Materialien und Vermeidung von gefährlichen Stoffen und Komponenten.



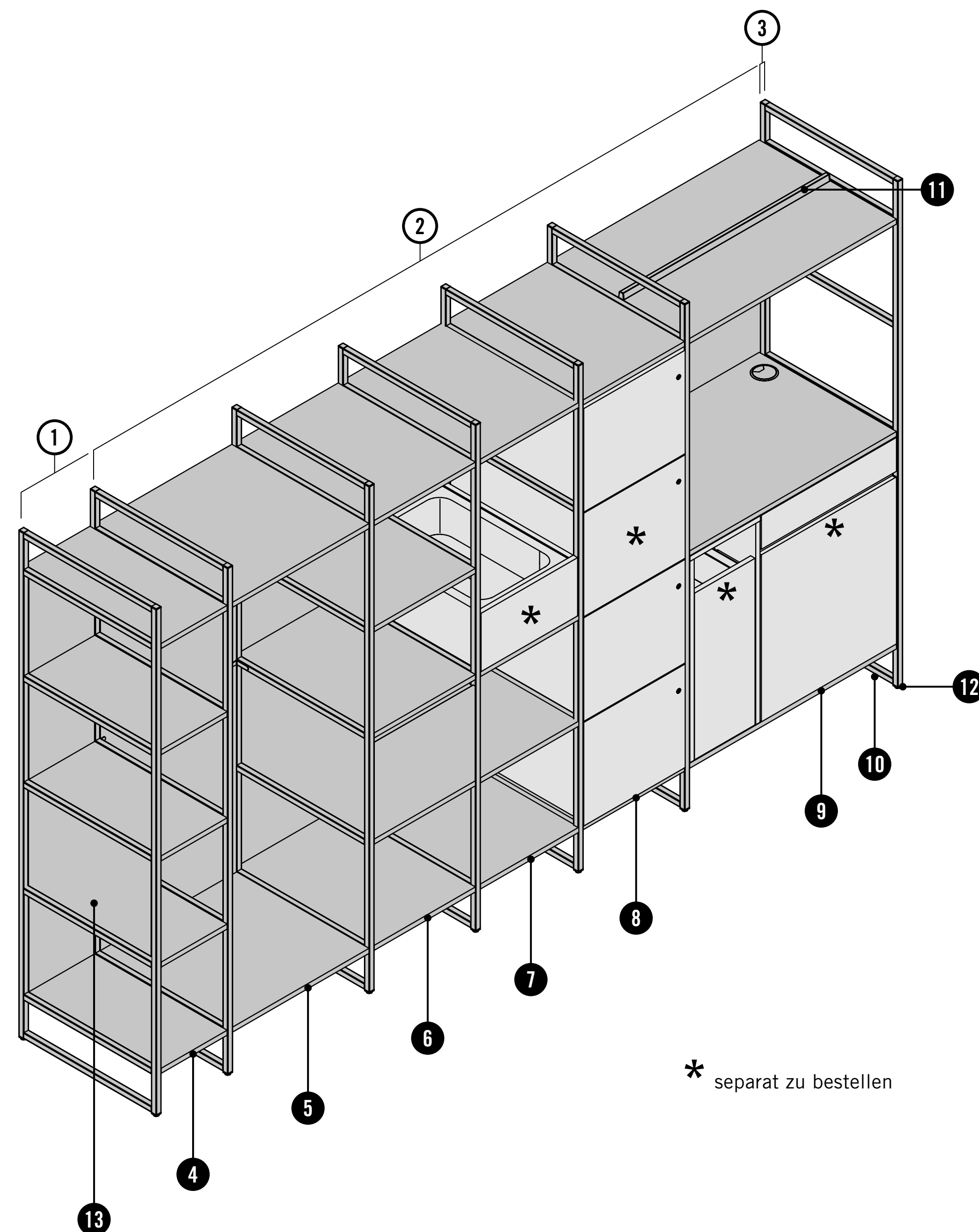
Bene heizt mit Biomasse: konkret Holzabfälle aus der eigenen Produktion.



Strom aus erneuerbaren Energien: Wasserkraft und eigene PV-Anlagen.

PRODUKTBESCHREIBUNG

Das Metal Rack strukturiert den Raum und bietet vielseitige Möglichkeiten der Nutzung: Raumtrennung, offene Ablage, Garderobe, versperrbare Fächer, Pflanzwannen, Druckerinsel oder kleine Teeküche, aber auch Pinnfläche, Whiteboard oder die Integration eines digitalen Screens für Präsentationen.



- ① Startelement
- ② Zwischenelemente
- ③ Abdeckseite
- ④ Regalmodul
- ⑤ Garderobenmodul
- ⑥ Schrankmodul
- ⑦ Leermodul für Planter Box
- ⑧ Leermodul für LOCKER_S
- ⑨ Leermodul für Service: Einbau einer Recycling Station oder eines Einschubschanks
- ⑩ Abdeckseite
- ⑪ Versteifungsschiene. Für alle Module mit Breite 924 mm.
- ⑫ Stellfüße, Höhenverstellung +30 mm.
- ⑬ Seitenblende

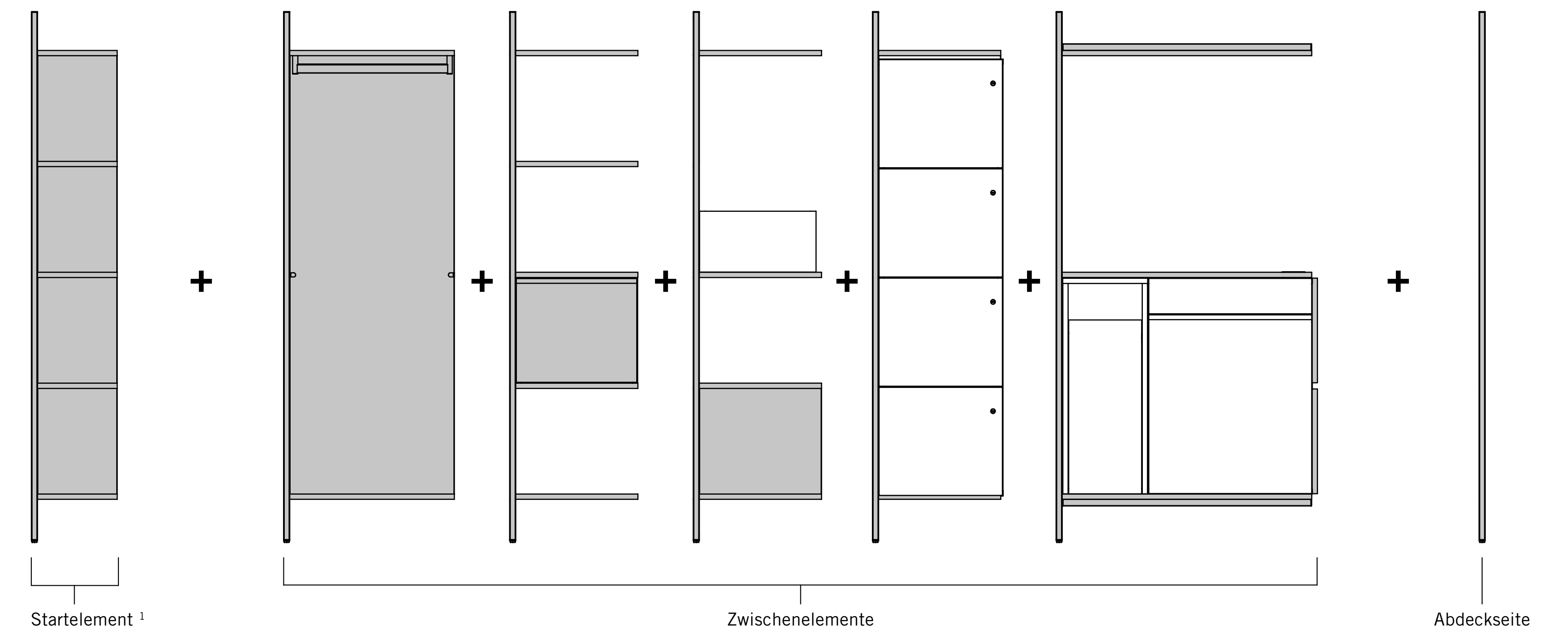
* separat zu bestellen

Materialien:

Rahmen: Stahl, pulverbeschichtet
 Abdeckseite: Stahl, pulverbeschichtet
 Seitenblende: Spanplatte 19 mm
 Rückwand: Spanplatte 19 mm
 Fachböden: Spanplatte 19 mm

AUFBAU UND PLANUNGSLOGIK

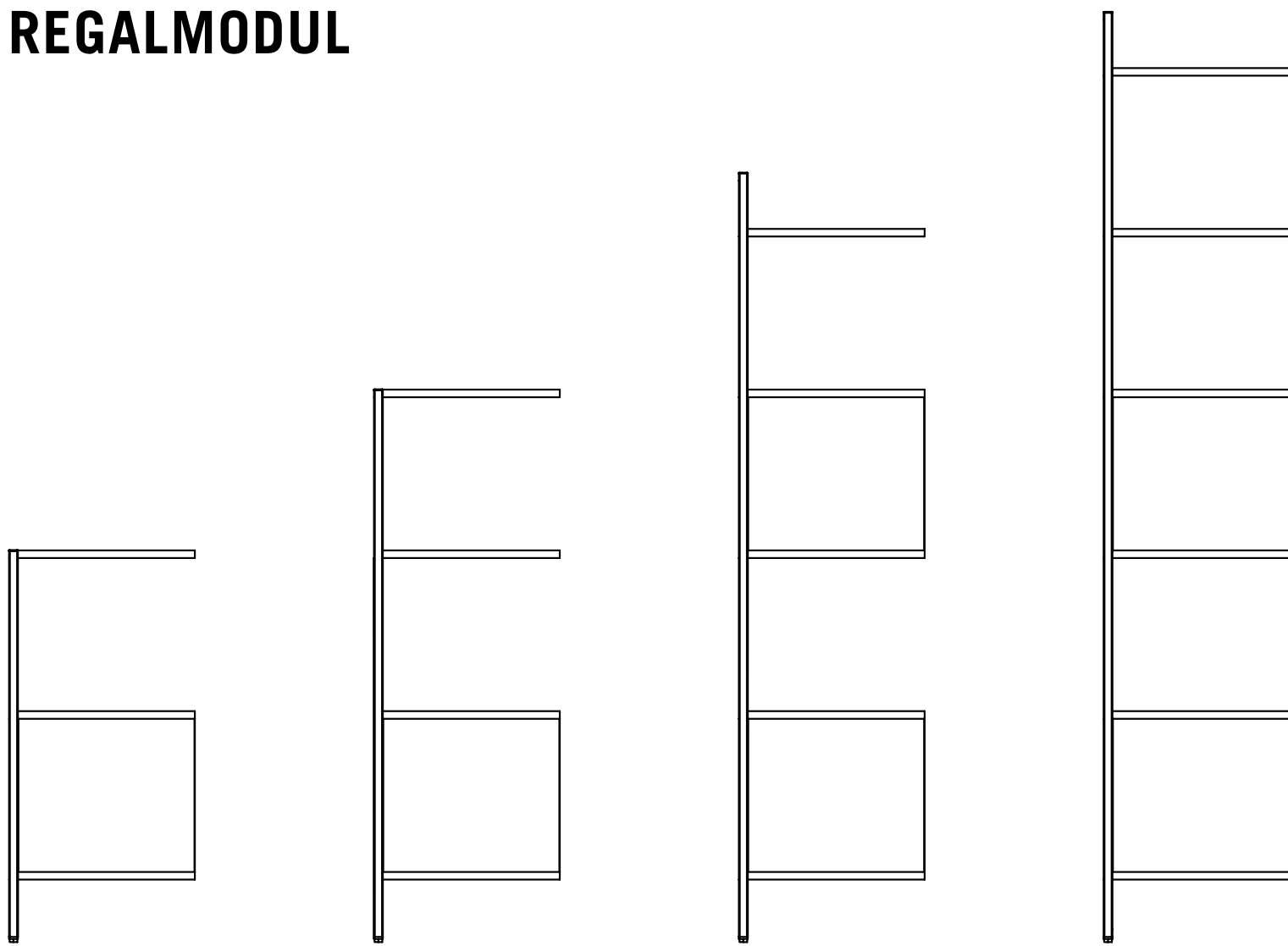
Jedes Metal Rack setzt sich mindestens aus drei Elementen zusammen - Startelement, Zwischenelement und einer Abdeckseite. Die gewählte Tiefe eines Moduls definiert die Tiefe des gesamten Metal Racks - das heißt jedes Modul ist gleich tief und es sind keine Sprünge in der Tiefe möglich.



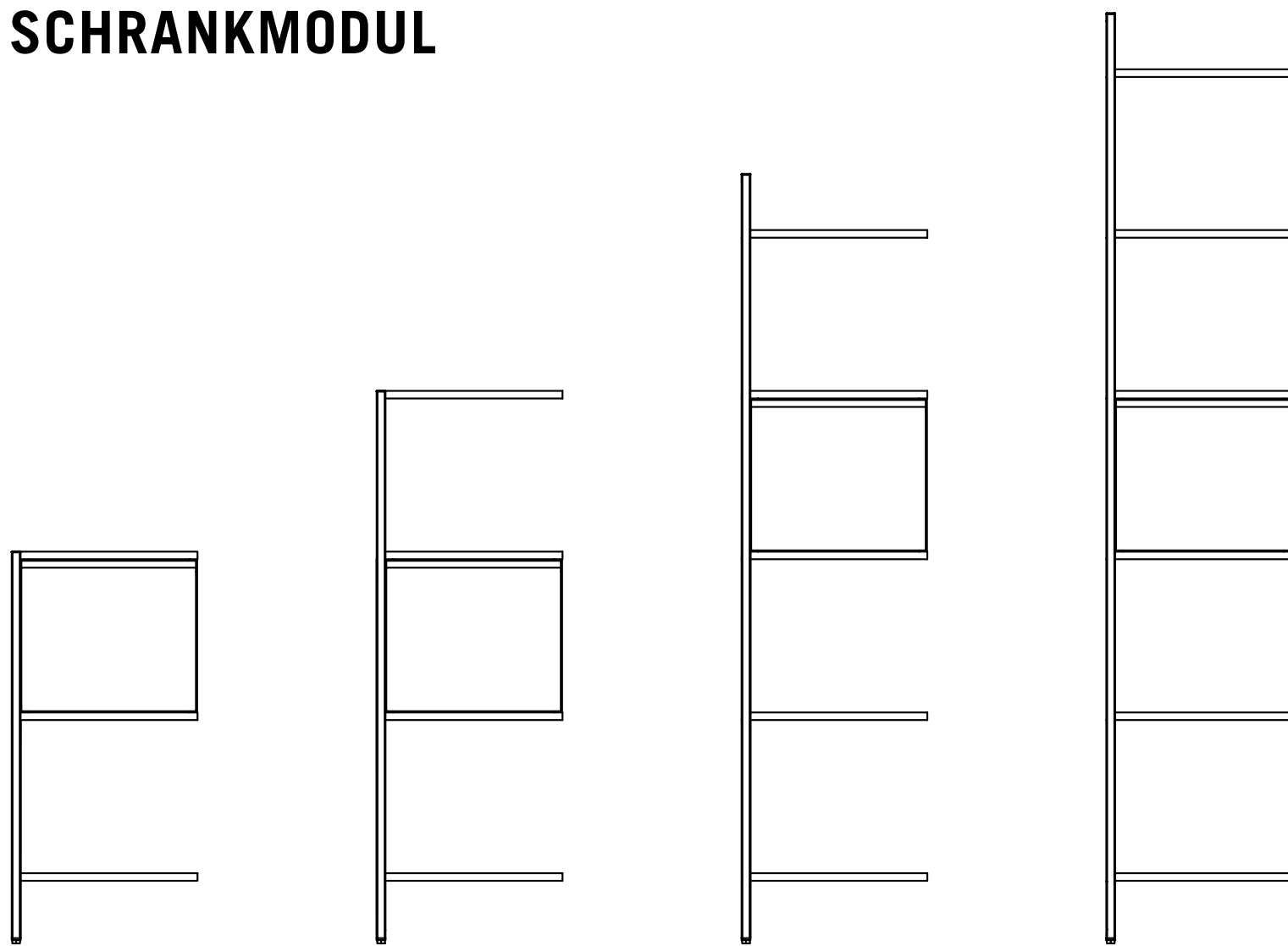
1 jedes Modul kann als Startelement verwendet werden

DIMENSIONEN

REGALMODUL



SCHRANKMODUL



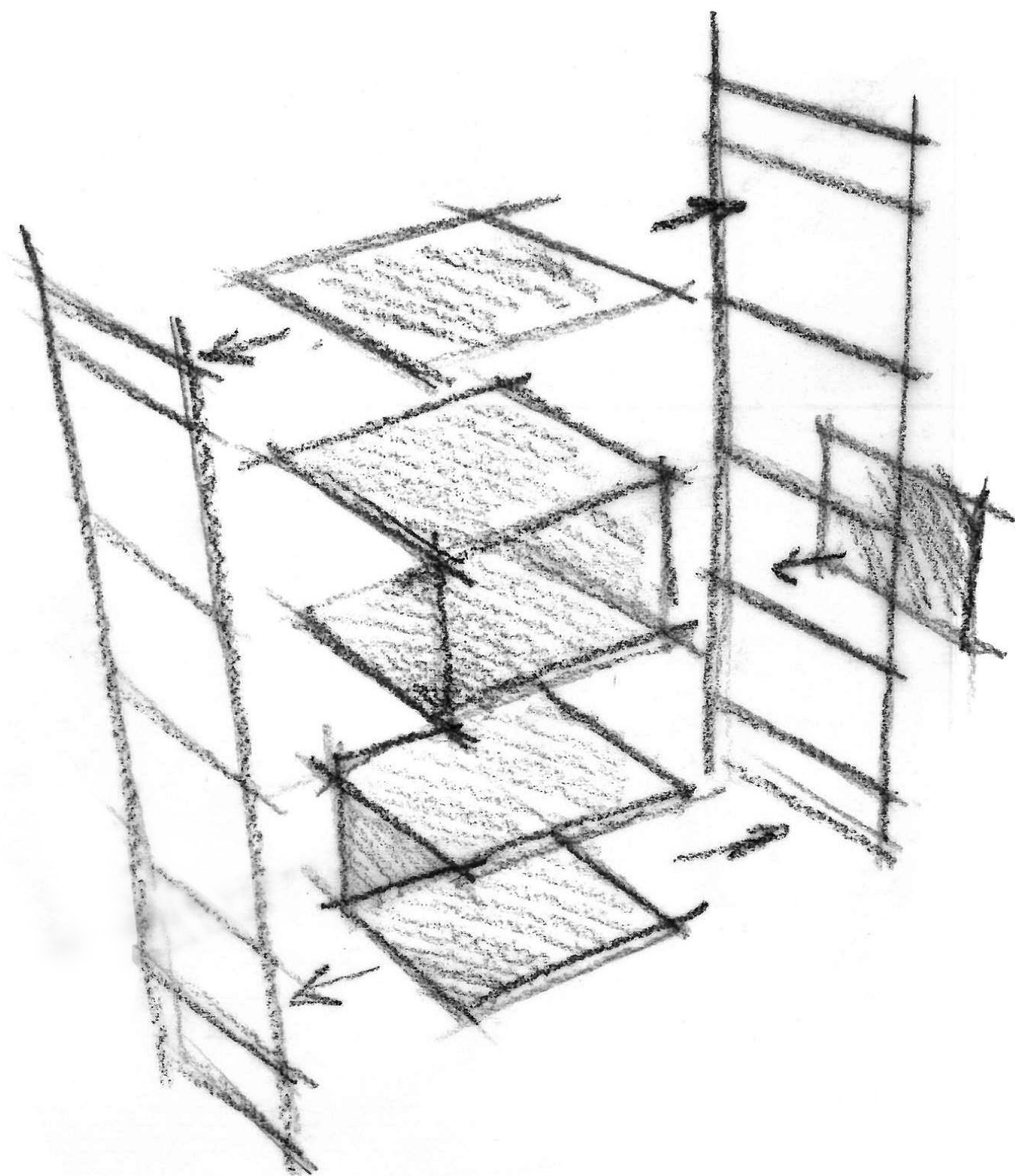
Höhe	978,5 (2 Nischen)	1.379,5 (3 Nischen)	1.920 (4 Nischen)	2.321 (5 Nischen)	978,5 (2 Nischen)	1.379,5 (3 Nischen)	1.920 (4 Nischen)	2.321 (5 Nischen)
Breite	310 - 924	310 - 924	310 - 924	310 - 924	310 - 789	310 - 789	310 - 789	310 - 789
Tiefe	450	450	450/600	600	450	450	450/600	600



Designed by Christian Horner

WIE HABEN SICH DIE ANFORDERUNGEN AN STAURAUMMÖBEL VERÄNDERT?

Langsam, aber sicher ersetzt der digitale den analogen Speicher. Der mit Aktenordnern gefüllte Büroschrank weicht multifunktionalen Stauraumlösungen mit deutlich vielfältigeren, dekorativeren und raumstrukturierenden Funktionen. Der klassische Stauraum war meist ein geschlossener, monochromer Quader. Er verstaute, versteckte und sicherte. Regalsysteme wie das Metal Rack hingegen stellen aus, machen Dinge sichtbar und ermöglichen den direkten Zugriff. Ihre Funktion ist weniger fest definiert und dadurch flexibler. Ihre Leichtigkeit und Transparenz erlauben es zudem, sie auch in größeren Höhen als Raumteiler einzusetzen.



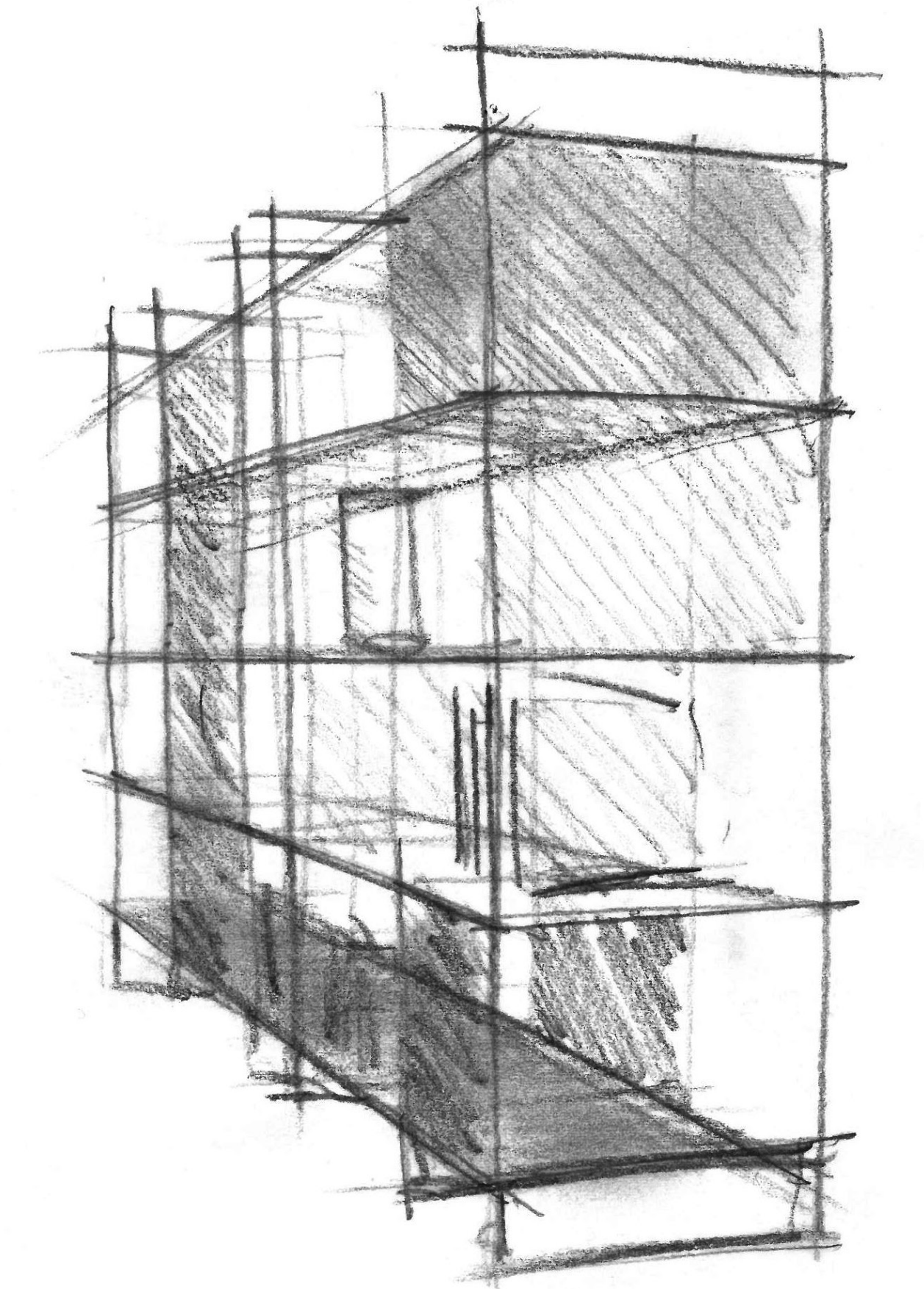
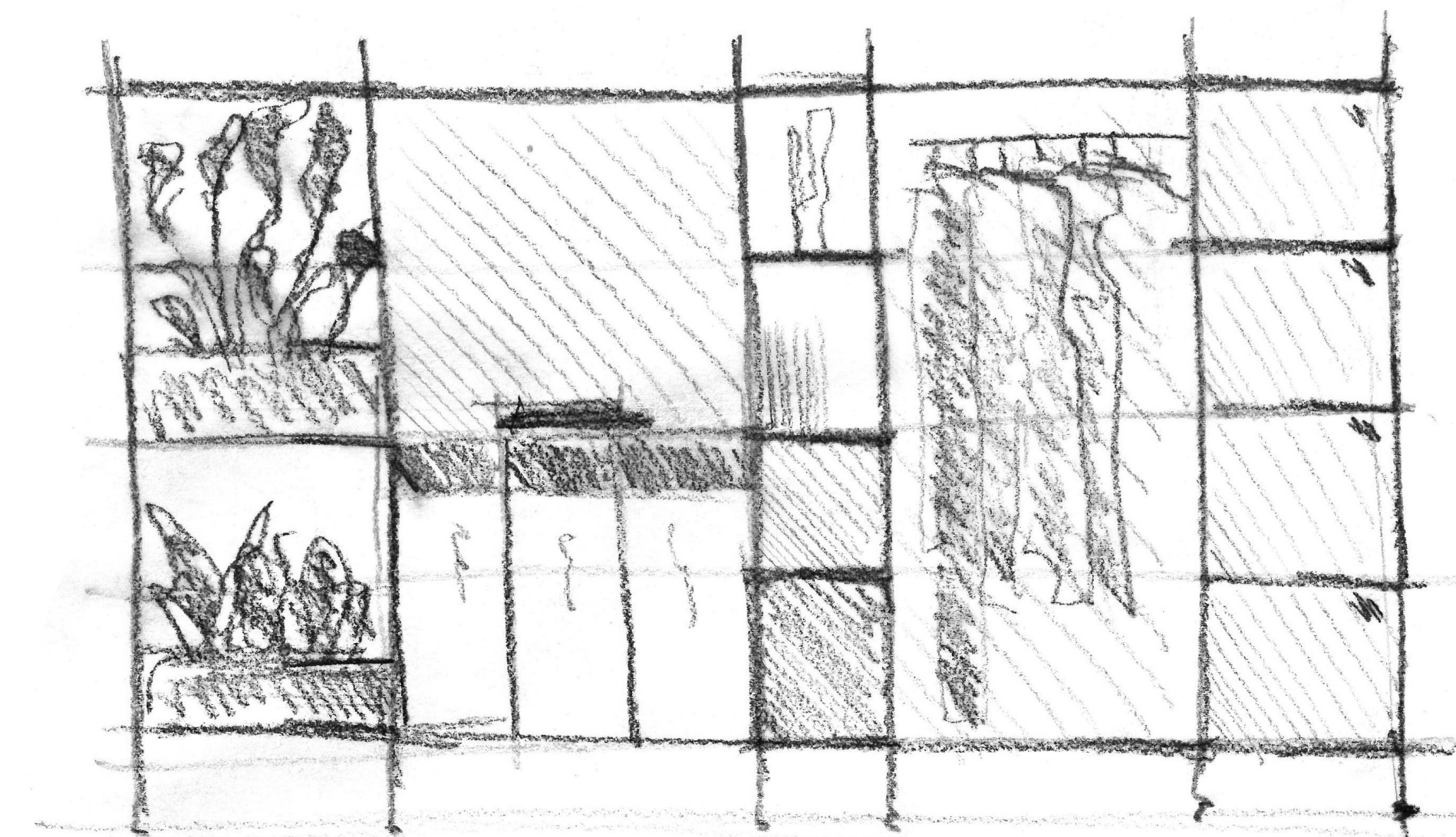
WELCHE KRITERIEN SIND BEI DER PLANUNG DES OPTIMALEN STAURAUMS WICHTIG?

Das klingt selbstverständlich, aber man sollte sich vor allem an den Bedürfnissen der Mitarbeitenden und der Organisation orientieren. Gleichzeitig sollte Veränderung von Anfang an mitgedacht werden. Modularität ist für mich dabei ein wichtiges Auswahlkriterium: einerseits im Hinblick auf die Austauschbarkeit der Komponenten und damit auf ihre Langlebigkeit, andererseits im Sinne von Flexibilität und Vielseitigkeit in der Nutzung. Außerdem können modulare Möbel die Kreativität im Unternehmen fördern. Sie lassen Spielraum und Interpretation zu.

WARUM SPEILT STAURAUUM AUCH IM MODERNEN BÜRO NACH WIE VOR EINE WICHTIGE ROLLE?

Zunächst ist festzustellen, dass sich der Übergang vom Papier zum digitalen Speicher langsamer vollzieht als erwartet. Aber die Veränderung findet statt und nimmt Fahrt auf. Gleichzeitig steigt der Anspruch an gute Gestaltung und an eine erlebbare Unternehmensidentität in unseren Büros.

Konsequenterweise reflektieren moderne Stauraummöbel den Übergang vom Archivieren zum Exponieren und Dekorieren. Der geschlossene Schrank wird mehr und mehr zum offenen Regal und beherbergt Insignien des guten Geschmacks, der Bildung und des Unternehmenserfolgs. Pflanzen, dekorative Objekte, Bücher, Zeitschriften und Auszeichnungen personalisieren Büroräume und machen sie bunter, individueller und sympathischer.





ÜBER BENE

Wir planen und gestalten Räume, in denen Menschen gut und gerne arbeiten. Unser Produktportfolio umfasst Möbel für alle Zonen und Bereiche eines modernen Büros. Wir entwickeln für unsere Kunden ganzheitliche Konzepte, die auf die wandelnden Herausforderungen der Arbeitswelt Antwort geben. Wir lieben Design. Unser hoher Anspruch an Funktionalität, Qualität und Gestaltung ist in jedem Produkt zu spüren. Wir sind stolz darauf, als internationale Marke mit österreichischen Wurzeln in über 40 Ländern vertreten zu sein. Seit 1790 und auch in Zukunft setzen wir auf die Kraft der Innovation, um unserer Rolle als führender Anbieter von inspirierenden Arbeitswelten gerecht zu werden.

06/2026

IMPRESSUM

Bene GmbH
Schwarzwiesenstrasse 3
3340 Waidhofen/Ybbs
Österreich

bene

INSPIRING OFFICES. SINCE 1790.